



# AZ ÖNKORMÁNYZATRA ÉS AZ INTÉZMÉNYRENDSZERRE VONATKOZÓ INTÉZMÉNYI MODELL

(ÁROP-1.A.5-2013-2013-0030 „GYÖNGYÖS VÁROS  
ÖNKORMÁNYZATÁNAK SZERVEZETFEJLESZTÉSE”)

Gyöngyös, 2014. december 4-5.



MAGYARORSZÁG  
KORMÁNYA

**SZÉCHENYI** 2020

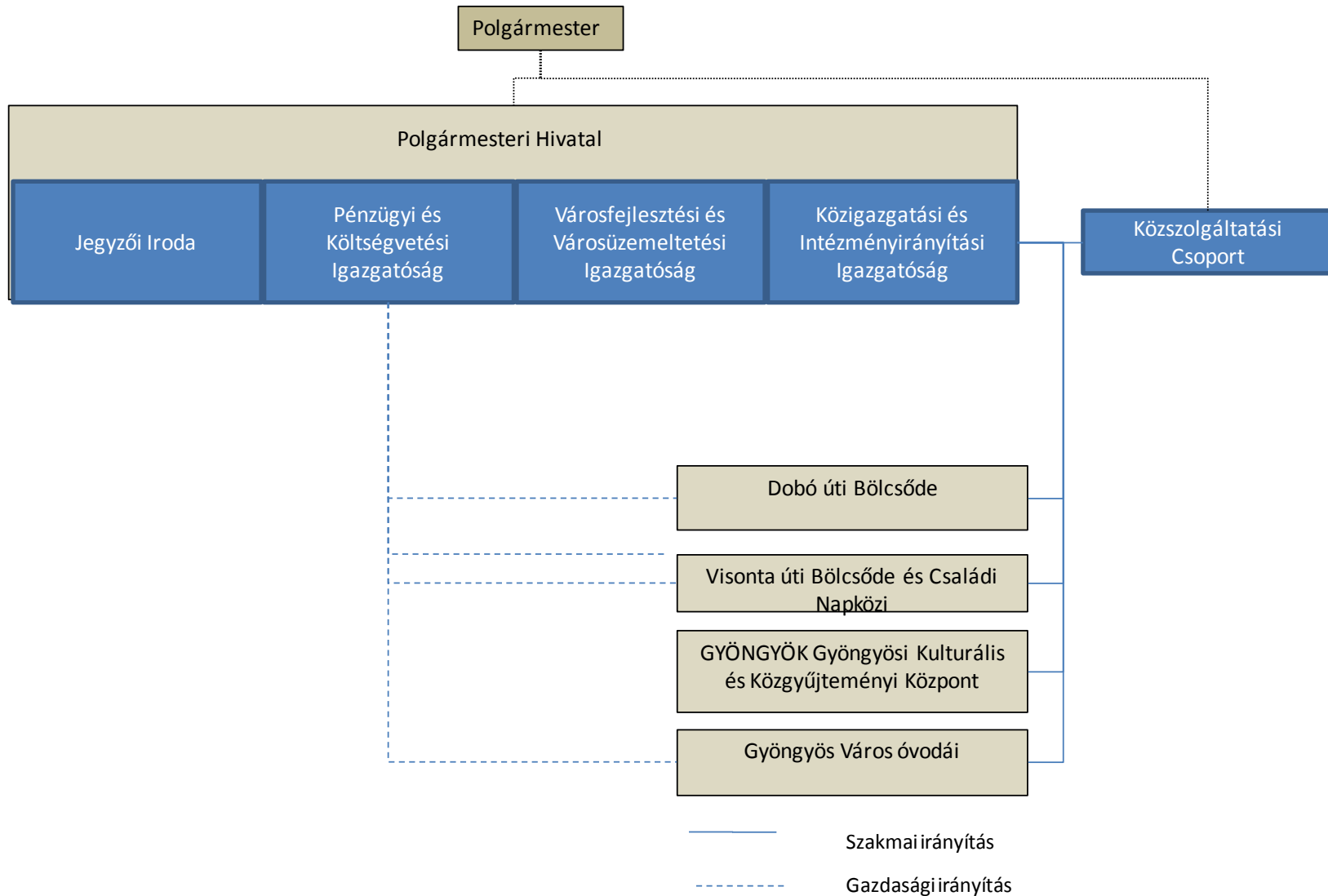


Európai Unió  
Európai Szociális  
Alap



**BEFEKTETÉS A JÖVŐBE**

# A gyöngyösi intézmények és a Hivatal kapcsolata



## Az intézmények méretére vonatkozó információk

Intézmény neve	Alkalmazottak száma (előirányzat)		Összes kiadás (előirányzat) (eFt)	
	2012	2013	2012	2013
Visonta úti Bölcsőde és Családi Napközi	24 (+1 részmunkaidős)	24	79 061	77 830
Dobó úti Bölcsőde	39 (+2 részmunkaidős)	39 (+2 részmunkaidős)	129 603	123 132
Gyöngyös Város Óvodái	161 (+9 részmunkaidős)	173 (+10 részmunkaidős)	610 344	604 567
Gyöngyösi Kulturális és Közgyűjteményi Központ	32 (+4 részmunkaidős)	32 (+4 részmunkaidős)	186 203	185 612
<b>Összesen</b>	<b>256 (+16 részmunkaidős)</b>	<b>268 (+16 részmunkaidős)</b>	<b>1 005 211</b>	<b>991 141</b>

## A támogató folyamatok bemutatása

1. A gazdasági adminisztráció jelenleg is központosítva kerül ellátásra, a Polgármesteri Hivatal keretein belül.
2. A beruházás-fejlesztést a Fenntartó központosítva végzi, de az erre vonatkozó kiadások szintje minimális.
3. Beszerzés: a minden intézményben szükséges anyagok (tisztító-, takarítószer, nyomtatványok, irodai eszközök, stb.) beszerzése intézményenként, önállóan történik, közös beszerzésre nem került eddig sor.
4. Létesítménygazdálkodás: a takarítás, karbantartási feladatok ellátása egyedileg, intézményenként történik.

## Intézményi modellek a támogató feladatok központosított ellátására

- Funkcionális felosztás a Hivatal keretein belül a gazdasági adminisztrációs feladatokra
- Intézményi felosztás az alapfeladatok vonatkozásában a Közigazgatási és Intézményirányítási Igazgatóság esetében
- Területi felosztás javasolt a létesítménygazdálkodási feladatokra

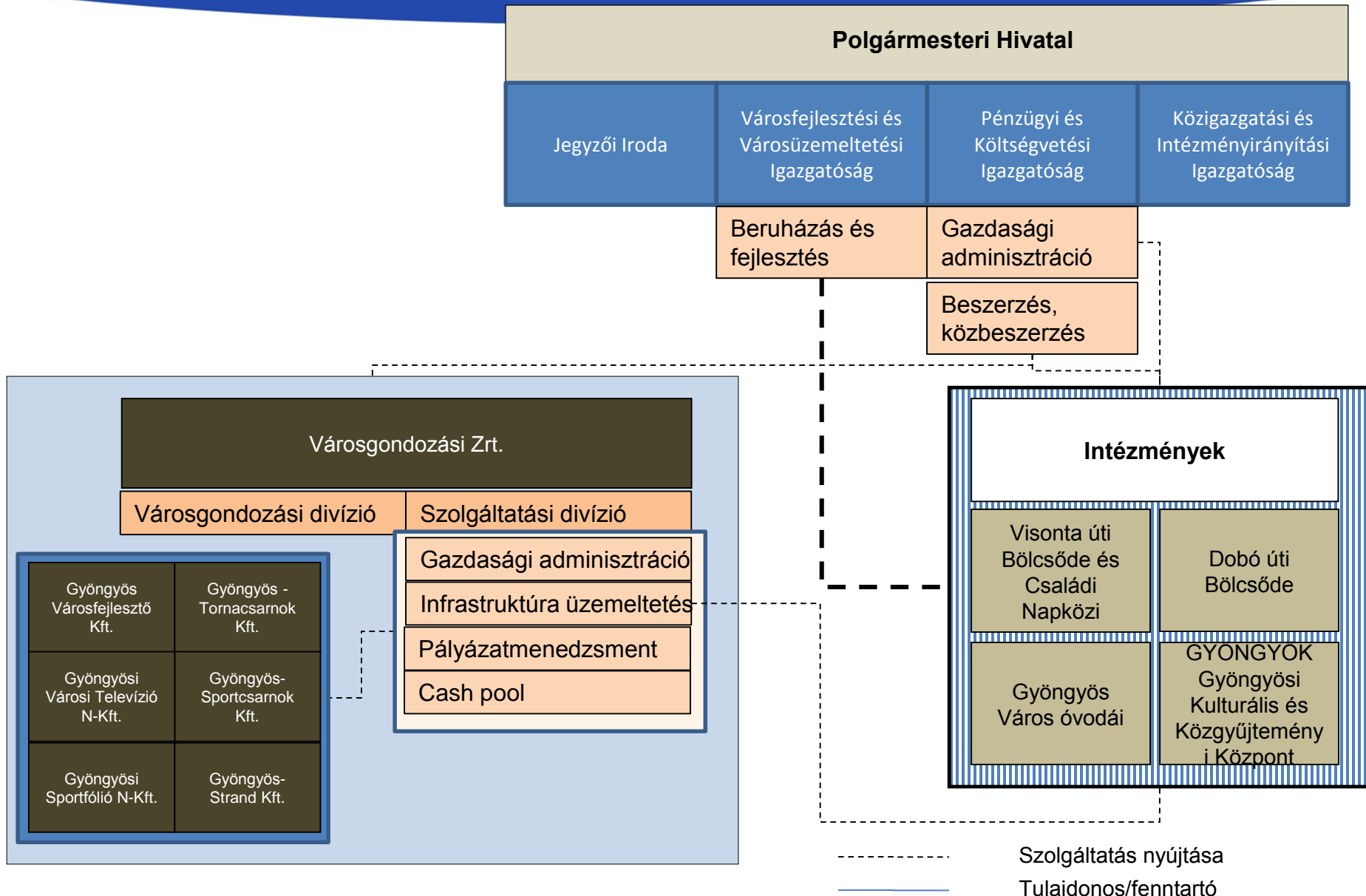
Javaslat:

- gazdasági adminisztráció központosított feladatellátása továbbra is a Hivatal keretein belül,
- beruházás és fejlesztés központosítva a Hivatalon belül,
- beszerzés, közbeszerzés, infrastruktúra üzemeltetés az önkormányzati vállalatcsoporton vagy a Hivatalon belül

kerüljön ellátásra.



# Javasolt intézményi modell / 2



# KÖSZÖNÖM A FIGYELMET!

**SZÉCHENYI**  2020



MAGYARORSZÁG  
KORMÁNYA

Európai Unió  
Európai Szociális  
Alap



**BEFEKTETÉS A JÖVŐBE**